



「るーと」って
どんなところ?

事業方針

るーとは、定員5人の児童発達・重症心身障がい児の通所施設です。

少人数の為、お子様一人ひとりに向き合い、子供たちの『笑顔と安全』を守り、いき届いた支援をしています。

看護師も常駐している為、安心して利用していただけます。また、機能訓練指導員による個別の支援も行ってありますので、お子様にあった機能訓練が受けることができます。

保育士を中心とした『音楽・感覚・創作遊び』また、外出なども実施していますので、社会性を感覚的に身につけられるよう支援をしています。



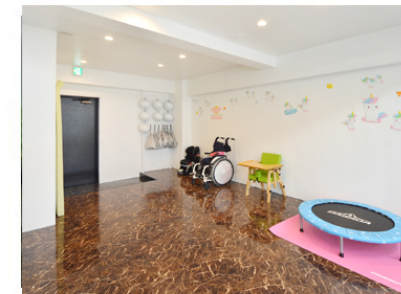
1日の過ごし方(プログラム例)



排泄ケアは、お子様のリズムに合わせて個別におこないます。



施設の写真をご覧ください。



防災セットも
準備しています。



ご利用定員 1日5名
 対象者 未就学（重症心身障がい児）
 利用日 月曜から金曜・土日、祝日を除く
 支援時間 10:00～14:00
 送迎 ご自宅までの送り迎え

ご利用までの流れ

どんなお子様が利用できるの？

当施設は、受給者証をお持ちのお子様ご利用
 できます。受給者証は、市役所にて発行します。

利用までの手順は？

- ① お問い合わせ
 ↓
 事前にお電話にてご予約ください。
 まずはお気軽に見学にお越しください。
- ② 見学・面談・体験
 ↓
 施設見学時に利用希望者様と体験の日程を
 決めさせていただきます。
 (体験時は、保護者様の送迎になります。)
- ③ ご利用のお手続き
 ↓
 契約時には、「受給者証・印鑑・療育手帳」
 が必要となります。契約当日は時間にゆとり
 をもってご来所ください。
- ④ ご利用開始



TX八潮駅南口より戸ヶ崎十字路までバスで5分徒歩2分



児童発達支援・重症心身障がい児
 るーと

☎ : 048-969-4493



お問い合わせ : info@root-misato.jp

URL: 児童発達支援るーと.jp

受付 9:00～17:00 (土日祭日を除く)



〒341-0044 三郷市戸ヶ崎2140-1-203

FAX:050-1236-7376



児童発達支援
 重症心身障がい児

ご利用案内

